

**GRT**  
**RUBBER**



**Valley**  
**RUBBER**



**Fuertes Como Gorila**  
para Minería y Agregados

es. **ValleyRubber**.solutions

# ¿Por qué Caucho?

## **1) Absorbe grandes impactos. 2) Resiste la abrasión intensa. 3) Reduce considerablemente la emisión de ruidos.**

Cuando la meta es reducir el golpe y la vibración dañina de los impactos fuertes, el caucho maximiza la duración del equipo y reduce dramáticamente el costo por tonelada.

En la mayoría de casos, las superficies metálicas simplemente no pueden competir con el caucho en la resistencia de largo plazo a la abrasión.

Reduce considerablemente la emisión de ruidos. La contaminación sonora es una consideración clave del medio ambiente y para la gente que trabaja en y alrededor de las obras.

## **¡El Caucho Dura Más que el Acero!**

*En la aplicación correcta – El caucho es más durable y liviano que el acero de alta dureza.*

El caucho es mejor que el acero en la aplicación correcta.

Se puede combinar el caucho para crear las propiedades necesarias para satisfacer el uso final del producto. Puede fabricarse suave o duro, flexible o con perfiles en innumerables combinaciones, incluyendo durómetro dual, que hace que el caucho sea muy versátil cuando se combina adecuadamente. ¡El caucho ya no es sólo para borradores!

## **Todos los Cauchos No son Iguales.**

Ofrecemos compuestos altamente específicos para resolver problemas altamente específicos. Con la variedad de polímeros de caucho que podemos elaborar –naturales y sintéticos– las posibilidades son prácticamente ilimitadas. Sólo utilizamos materiales de alta calidad y probamos todos los lotes de nuestros materiales compuestos a los requisitos de la especificación antes de comenzar la producción a fin de producir larga duración y protección contra el impacto, corte, desgarre y abrasión.

## **Para Comenzar**

Simplemente entréguele a su representante un plano, una pieza, o acceso para tomar medidas y usaremos nuestro equipo de experimentados profesionales para diseñar una solución a la medida para usted. Captamos la información crítica en una hoja de datos de aplicación y utilizamos nuestro especialista de aplicaciones, planificadores técnicos y el departamento de CAD con capacidad 3D para comenzar el proceso de crear componentes que maximicen sus beneficios en términos de eficiencia, ergonomía, facilidad de mantenimiento y rentabilidad - ¡Proporcionándole soluciones a la medida que reducen su costo por tonelada!



# Revestimientos de Plataforma para Camiones de Volteo

Valley Rubber fabrica revestimientos de plataforma para camiones de volteo para todos tamaño de camión, históricamente hemos revestido camiones de 25 hasta 430 toneladas. Podemos revestir de forma efectiva tolvas calentadas y sin calentar, ofreciendo resistencia extrema a la abrasión y reduciendo la fatiga metálica y las fracturas por tensión, mientras que se mejora la comodidad del conductor y se reduce el ruido. El sistema de revestimientos de fácil instalación es rentable y libre de mantenimiento en comparación con los revestimientos de acero, aumentando así la disponibilidad del equipo.



## Conversiones Duratray

**PROBLEMA:** Caja Duratray que se han retirado de servicio debido a los altos costos de mantenimiento. Los cables tensores llegan a un punto donde no se pueden regular más. Los cables dañados requieren mucho tiempo muerto para ser reemplazados; cuando estos no se reemplazan la manta de caucho se deforma y causa embaucamientos de material que eventualmente crean rotura de la membrana superior. Una vez que la membrana superior se rompe, se tiene que reemplazar todo el revestimiento, lo cual es demandante y de costo alto. Los cables tienen que tensionarse siempre, cambiarse o repararse.

**SOLUCIÓN:** Se modifico la estructura del piso de la tolva, se bajo el centro de gravedad dándole más estabilidad al camión. Se colocó una plancha de acero estructural de base sobre la estructura y encima colocamos nuestros módulos de caucho con base de acero los cuales se aperraron al piso de la tolva. Los revestimientos de Valley Rubber tienen gran capacidad de absorción de impacto y gran resistencia a la abrasión.

Valley Rubber puede hacerle una reconstrucción a las tolvas Duratray y entregárselas como un sistemad de "cero mantenimiento".

## Antes



## Después



## 5 años... !Caja con Cero Mantenimiento!

Valley Rubber instala 6" de grosor de Revestimientos en Komatsu 830, 930, 960, 980 con la intención de dar cero mantenimiento de por lo menos 5 años, excepto para las inspecciones y rotación (si así lo deseara para sobrepasar los 5 años) de las piezas centrales a los 3 años. Nuestros camiones han sobrepasado las 11 millones de toneladas – todos con cero mantenimiento.

# Soluciones en Mallas

Ofrecemos sistemas de mallas estándar así como también hechas a la medida que se pueden instalar en todos los tipos de equipos, dándoles una solución de costo-efectivo. Podemos hacer sus mallas a la medida añadiendo divertidores, retenes, mayor soporte estructural en las áreas de impacto – disponibles en caucho y configuraciones de caucho con cerámicos. Tanto así que podemos reemplazar sus mallas usando el soporte existente, sin ajustes necesarios.

## Antes



Mallas de un Fabricante Original de Equipo con excesivo cegamiento debido al contenido de humedad en el mineral.

## Después



Nuestras mallas con ranura tipo V elaboradas con caucho antiadherente resolvieron el problema de obstrucción.



## Mallas de Tensado Lateral y Mallas Flexible

Para aplicaciones de plataforma de corona en cualquier equipo de malla vibratoria, los cables aeronáuticos de acero inoxidable tienen recubrimiento de caucho resistente al desgaste y se tensan cuidadosamente por igual entre los ganchos. Estas mallas tienen un costo por tonelada menor que las de alambre y placa perforada.



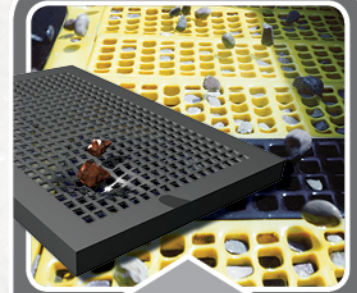
## Mallas con Base de Acero

Estas mallas están diseñadas para soportar aplicaciones abrasivas extremas. Se puede añadir rigidizadores para aumentar la resistencia si la aplicación lo amerita. Al igual que otras soluciones de Valley Rubber, estas mallas pueden diseñarse a la medida con ganchos o emprenados.



## Mallas de Tromel

Junto con las barras levantadoras, barras de retención y revestimientos, las mallas de tromel están diseñadas para controlar la producción deseada y se producen a las especificaciones exactas para minimizar el tiempo de instalación y maximizar sus metas de costo por tonelada.



## Mallas Modulares

Nuestros paneles de 0,3 m x 0,3 m hasta 0,3 m x 1,2 m reemplazan los estilos de malla modulares con un área abierta que es igual o mayor que la de la competencia.

*Obsérvese el mayor desgaste y taponado en la malla de poliuretano (amarilla); la malla modular de Valley Rubber fue instalada al mismo tiempo.*

## Aplicaciones

- Revestimiento de chute
- Revestimientos de caja
- Revestimientos de caja alimentadora
- Revestimientos laterales de malla
- Revestimientos de labio de descarga
- Cubiertas para tubo de excéntricos
- Cubiertas para tubos transversales
- Revestimientos de mezclador estacionario
- Revestimientos de faldones
- Revestimientos de alimentador de chute
- Revestimientos de transferencia de transportador
- Revestimientos de plataforma para camiones de volteo
- Revestimientos inflables
- Revestimientos de perfil
- Revestimientos de impacto de caucho/cerámica
- Revestimientos de triturador
- Revestimientos de impacto
- Zapatas de desgaste de clasificador
- Caucho en lámina

# Soluciones de Revestimientos

**Fabricación a la Medida** – Valley Rubber fabrica revestimientos de desgaste de caucho a la medida que se ajustan a su aplicación de recubrimiento. Nuestros revestimientos se pueden producir para ajustarse a varias formas, tamaños, grosores y curvaturas. Además, ofrecemos una amplia variedad de soluciones de montaje, desde soldadura con tapón hasta empernado o montaje en un carril. El alma de respaldo metálico puede ser de acero estructural, acero inoxidable, aluminio o lo que sea apropiado para la aplicación.



**Revestimientos Magnéticos para Molinos Verticales** - Estos revestimientos se pueden instalar fácilmente usando potentes imanes que se moldean dentro del caucho resistente al desgaste. El respaldo ranurado permite que el revestimiento se adapte al contorno de la pared. Vienen en tamaños estándar de 15,9 cm x 25,4 cm.

**Revestimientos de Parches Magnéticos** - Si se forma un agujero en una tolva, simplemente coloque el revestimiento parches magnéticos sobre el agujero en la parte exterior de la pared de la tolva. Esto permitirá que la planta siga funcionando con seguridad y continúe la producción hasta el próximo mantenimiento programado.

**Tamaños Estándar** - Revestimientos de cuadrados de 30 cm de lado de fácil instalación con agujeros de montaje escariados pernos. Los revestimientos se pueden cortar con una sierra de cinta para un ajuste a la medida.

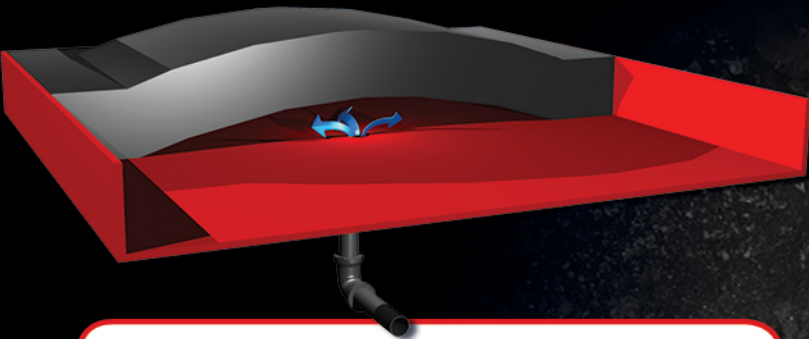
**Revestimientos de Quebradoras/Chancadoras de Cono** - Ofrecen considerable reducción en el ruido y son generalmente más livianos en peso y ofrecen substancialmente mayor vida que los revestimientos de acero; han probado dar un mayor costo efectivo que el acero en la misma aplicación.

Revestimientos de Tubos de Alimentación, Platos de Distribución de la Alimentación, Revestimientos de Conos y Anillos, Revestimientos de los Main Frames o Anillos.

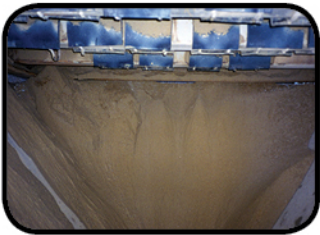


# Sistemas de Revestimientos Inflables

Son rentables cuando se instalan en áreas de gran acumulación resultante del alto contenido de humedad en el material. Estos sistemas consisten en revestimientos de caucho ajustados a la medida que se inflan y desinflan con aire de baja presión suministrado a través de una línea de aire de la planta y controlado y reducido a baja presión por una caja de control suministrado por Valley Rubber de fácil uso. La acción cronometrada mantiene los revestimientos limpios y el vertedero libre de acumulaciones. Estos sistemas proporcionan períodos prolongados de servicio libre de mantenimiento en áreas que anteriormente necesitaban alto mantenimiento.

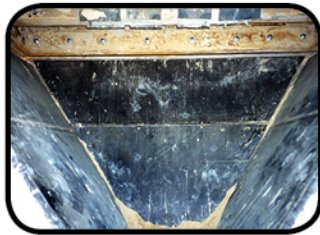


**Antes**



Chutes con material pegado

**Después**



Revestimientos Inflables mantienen el chute limpio y funcionando



Panel de Control de Aire

## Revestimientos de Caucho/Cerámica

Estos revestimientos son idóneos para aplicaciones en áreas de impacto severo y áreas de alta abrasión. Se puede suministrar revestimientos que incorporen una variedad de formas de cerámica, incluyendo bolas, cilindros y cubos, los cuales tienen un alto contenido de sílice de alúmina que resiste el impacto severo y la alta abrasión.

**Antes**



Revestimientos de acero duran hasta 45 días en operación en Latinoamérica

**Después**



Revestimientos de Caucho-Cerámico siguen en operación después de 15 meses!

## Revestimientos de Faldón/Guías de Carga para Fajas/Mallas Transportadoras de Gran Resistencia

Estos revestimientos son altamente efectivos, especialmente donde el material se carga masivamente sobre el transportador, para controlar el material hasta que se vuelve estable. Estos revestimientos tienen base de acero y se fabrican para conformarse a la banda con la capacidad de ajustar la altura para que se adapte a la banda y así maximizar la duración del revestimiento. El grosor del caucho varía y se puede añadir cerámica para adaptarse a la aplicación.



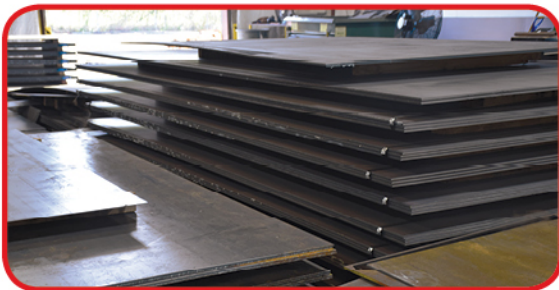
# Corte, Fabricación & Maquinado

## Por qué Fabricar en Valley Rubber?

Valley Rubber puede proveer soluciones a la medida para sus aplicaciones más críticas. Acceso directo a nuestro equipo de ingeniería y fabricación propia resultara en respuestas más rápidas a sus necesidades. Las estructuras pueden embarcarse con nuestros revestimientos instalados para ahorrar tiempo en la instalación en el campo.

## Equipo de Ultima Tecnología

- Banda de Corte Marvel Serie 8 – Mark III
- Cortadora Láser Trumpf TruLaser 3040 – Table Size 80" X 160"
- Roladora Benchmark – Rodillos 5/8" X 10'
- Iron Worker – S series Hydracrop 80/150, Gema Universal
- Prensa Hidráulica Accupress 14' X 500 toneladas



Adquirimos y estoqueamos una variedad de aceros que compramos en grandes cantidades para servir sus necesidades rápidamente. En caso de que necesiten tamaños especiales, podemos conseguirlos con facilidad.



## Servicio y Capacidad de Maquinados

- Tornos CNC
- Rectificadora de alta precisión
- Cepillados
- Pulido Eléctrico
- Fresadora CNC
- Marcado y Pulido
- Troqueladoras

Nuestros servicios incluyen corte de acero, soldadura, fabricación, formado, pintado y otros.





En el fondo, nuestras Soluciones de Ingeniería resuelven problemas para el Manejo de Materiales. En Valley Rubber, creemos en el esfuerzo colectivo y el espíritu de colaboración. Cuando estos se juntan, podemos trabajar con ustedes para lograr cosas complejas. No hay dos soluciones iguales así como no hay dos lugares iguales. Nuestras soluciones de Ingeniería son hechas a la medida para sus necesidades. O simplemente dicho – hay muchas variables en cada aplicación para reemplazar el nombre de una compañía y reemplazarla con la vuestra. Trabajando juntos podemos ofrecer una Solución a la Medida Creíble.



### Medios y Accesorios de Cribado y Zarandeo

- Mallas Moldeadas de Tensión Lateral
- Mallas Troqueladas de Tensión Lateral
- Mallas con Base de Acero
- Mallas Modulares
- Caucho para Barra Estilo Corona
- Barras de Sujetadores Centrales
- Bolas de Agitador

### Revestimientos Anti Desgaste

- Revestimientos de Caucho con Base de Acero
- Revestimientos de Caucho/Cerámica
- Revestimientos de Caucho Sólido
- Revestimientos Inflables
- Revestimientos para Camiones de Volteo
- Revestimientos para Tritrador Cónico
- Placa Alimentadora del Distribuidor
- Revestimientos Resistex
- Revestimientos de Perfil de Caucho
- Revestimientos de Perfil Magnéticos
- Revestimientos de Parches Magnéticos
- Revestimientos Modulares
- Barras de Impacto



Llámenos +1.256.784.5231

Fax +1.256.784.5232

3899 Highway 31 North  
Falkville, AL 35622

Visítanos en línea en:  
es.**ValleyRubber**.solutions

### Soluciones de Transporte

- Barras de Impacto para Transportadores
- Revestimientos de Faldones de Gran Resistencia
- Sello de Polvo de Doble Labio para Fajas Transportadoras
- Sello de Polvo de Triple Labio para Fajas Transportadoras
- Caucho para Faldones