

Revestimientos Inflables de Caucho



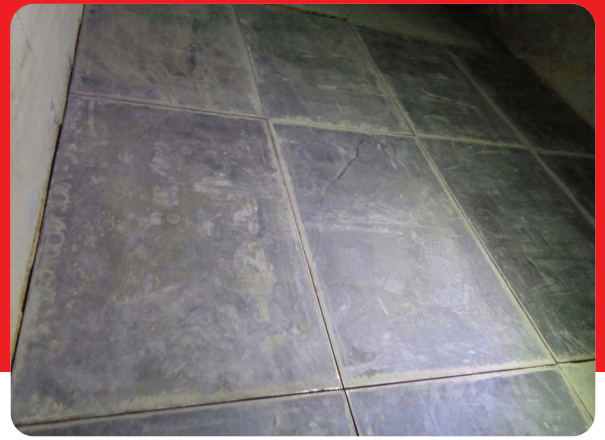
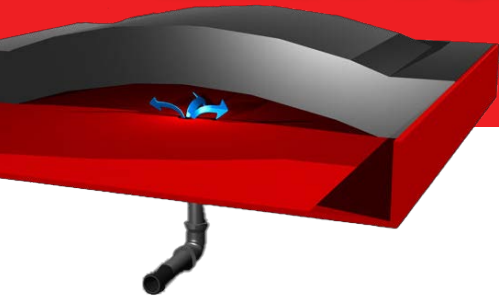
GRT
RUBBER



Valley
RUBBER

GRTrubber.com | es.valleyrubber.solutions

Revestimientos Inflables de Caucho



¿Chutes Atorados?

El material pegajoso ya no es un problema con nuestros Revestimientos Inflables, resistentes como un gorila.

- Prácticamente, eliminan el mantenimiento del chute en las zonas problemáticas
- Se fabrican a medida para adaptarse al espacio disponible
- El compuesto de caucho, probado en laboratorio proporciona una larga vida útil y protección contra impactos, cortes, desgarros, y abrasión
- Reducen drásticamente la acumulación de material pegajoso
- El compuesto de caucho incluye un agente antiadherente
- Los revestimientos se inflan con un mínimo de aire de planta

!El Diseño a la Medida es la Clave!

Valley Rubber fabrica revestimientos de caucho altamente personalizados para adaptarse a sus aplicaciones.

Nuestros revestimientos pueden suministrarse con distintas formas, tamaños, y grosores.

Los componentes de caucho y metal pueden configurarse para adaptarse a los requisitos de la aplicación.

Nuestros compuestos de caucho desempeñan un papel fundamental en la rentabilidad de nuestros revestimientos.

Los gabinetes de control pueden personalizarse aún más con otras características: salidas de aire adicionales, iluminación, calefacción, controles externos, indicadores de operación, mandos a distancia, ¡y mucho más!



Antes: Acumulación extrema de material pegajoso sin revestimientos

Después: Mayor flujo de material con revestimientos inflables

Estos sistemas son **rentables** cuando se instalan en zonas propensas a acumulaciones severas, debido al alto contenido de humedad del material. Se trata de revestimientos de caucho que se inflan con aire de planta, regulado a través de una caja de control para mantener una presión baja antes de al sistema del revestimiento. Este enfoque garantiza periodos de servicio prolongados y sin mantenimiento, lo que aumenta significativamente la eficiencia operativa.

Valley Rubber fabrica dos diferentes cajas de control para Revestimientos Inflables:

- 1) Clase M
- 2) Clase MDX



Caja de Control para Revestimiento Inflable Clase M



Especificaciones de la Clase M

- Los sistemas de una y dos válvulas disponen de temporizadores electrónicos ajustables para las válvulas
- Control de diferentes PSI para cada revestimiento
- Tiempo de inflado y retardo entre ciclos ajustable

Características Comunes

- Regulación manual de la presión de cada válvula
- Las presiones de suministro del revestimiento están limitadas mecánicamente a 15 psi
- Protector Antigoteo, Luz Interior, y Filtración de Aire Mejorada son estándar
- Las válvulas son de tipo cartucho para facilitar el mantenimiento
- El calentador es opcional
- Desinflado más rápido con válvulas de escape rápido instaladas externamente (Válvulas QE)



La integración de nuestro equipo de ingeniería, nuestro personal de asistencia, y nuestras capacidades de fabricación con probadas Soluciones de Ingeniería le ofrecen un socio integral para sus proyectos que garantiza el enfoque de principio a fin.

Caja de Control para Revestimiento Inflable Clase MDX



Especificaciones de la Clase MDX

- Unidades de cuatro, seis, y ocho válvulas controladas por un PLC
- Temporización de inflado controlada por un PLC
- Infla hasta aproximadamente 80 pies cuadrados por válvula
- Infla los revestimientos secuencialmente
- Pulsador de inflado de revestimiento
- Se establecen parámetros únicos para cada válvula
- Accesos de Encendido/Apagado (Ejemplo: Si la faja transportadora se detiene, se apagará automáticamente el sistema de inflado y volverá a ponerse en marcha cuando la faja transportadora comience a funcionar de nuevo)
- Pantalla táctil HMI incluida con el PLC
-

Características Comunes

- Regulación manual de la presión de cada válvula
- Las presiones de suministro del revestimiento están limitadas mecánicamente a 15 psi
- Protector Antigoteo, Luz Interior, y Filtración de Aire Mejorada son estándar
- Las válvulas son de tipo cartucho para facilitar el mantenimiento
- El calentador es opcional
- Desinflado más rápido con válvulas de escape rápido instaladas externamente (Válvulas QE)