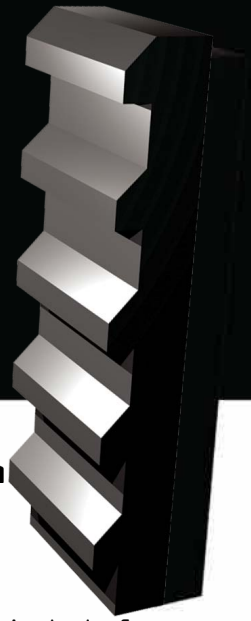


# Recubrimientos Magnéticos



Muchas veces al recubrir ciertas estructuras no es posible usar los sistemas de fijación tradicionales, para esos casos es una buena alternativa considerar nuestra tecnología de fijación magnética.

## Fijación Magnética

Dependiendo de la aplicación y del tamaño del recubrimiento, nuestro equipo de ingeniería calcula la fuerza de tracción requerida. Los poderosos imanes están unidos y encapsulados en el interior del recubrimiento de caucho y su diseño interno hace que dicha fuerza se dirija al área que entrara en contacto con la estructura. Esto maximiza la fuerza de atracción y evita cualquier desplazamiento no deseado de los revestimientos después de ser instalados.

### A la Medida

Valley Rubber mantiene en stock diversos tamaños estándares de recubrimientos magnéticos pero somos los líderes de la industria en brindar sistemas de protección a la medida con el fin de resolver problemas específicos. Nuestro punto de partida es siempre tener en mente cual será la aplicación. Nuestros recubrimientos están manufacturados con compuestos probados en laboratorio que ofrecen protección y larga vida contra el impacto, corte, desgarro y abrasión. Adicionalmente, Valley Rubber usa cerámicos de diferente composición y de una amplia variedad de formas tales como: cubos, bolas, ladrillos, cilindros así como de medidas especiales para crear el producto preciso para la aplicación correcta.

(Abajo) Revestimientos de canaletas de caucho-cerámico sujeto con imanes internos, sin agujeros o piezas adicionales.



Antes



Después

### Ventajas de los Recubrimientos Magnéticos:

- No se requiere modificación en la estructura
- Fáciles de instalar
  - No se requiere atornillar o empinar
  - No requiere otro sistema de sujeción
  - No se requieren soldar
  - No se requiere pegar
- De rápida instalación

**GRT**  
**RUBBER**



**Valley**  
**RUBBER**

Es.ValleyRubber.Solutions | 1.256.784.5231

# Aplicaciones

Si bien es cierto que hay muchas aplicaciones sobre las que se usa comúnmente los recubrimientos magnéticos tales como chutes, tolvas, depósitos, mallas, etc., podemos ayudarlos a brindarles un enfoque innovador a un amplio rango de usos.



## Parches Magnéticos



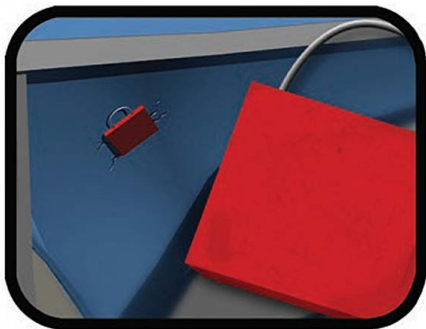
### Molinos Verticales

En esta aplicación, los magnetos no solo sirven como Sistema de fijación, si no que a lo largo de los perfiles de caucho, son atraídas partículas ferro-magnéticas dentro del molino creando la mejor forma de protección – material contra material.

**(Foto Izq.)** Se muestra un ejemplo de recubrimientos magnéticos sobre las paredes de un molino vertical.

### Parches Magnéticos

Si es que se abre un hueco en un chute, simplemente coloque sobre la superficie exterior del chute un Parche Magnético que cubra dicho hueco. Esto mantendrá a la planta trabajar sin interrupción, sin afectar la producción de la misma hasta que se realice la parada por mantenimiento.



- La selección de los componentes del caucho son debidamente probados en laboratorio y esto da prolongada vida y protección contra el impacto, el corte, el desgarró y la abrasión.
- Muy fácil de instalar: Estos imanes poderosos mantienen el recubrimiento pegado a la pared del chute.
- Las asas de acero, son duraderas y hacen fácil de transportar y fácil para remover.
- Se evita paradas de planta no programadas.

### ¿Cuán fuerte son?

¡Los Parches Magnéticos Valley Rubber son tan fuertes que resisten el peso de un hombre que pesa más de 90 kilos!



#### Otros Beneficios Incluyen:

- Mejora la disponibilidad de planta
- Reduce el Costo por Tonelaje
- Mejora la rentabilidad
- Fácil mantenimiento