



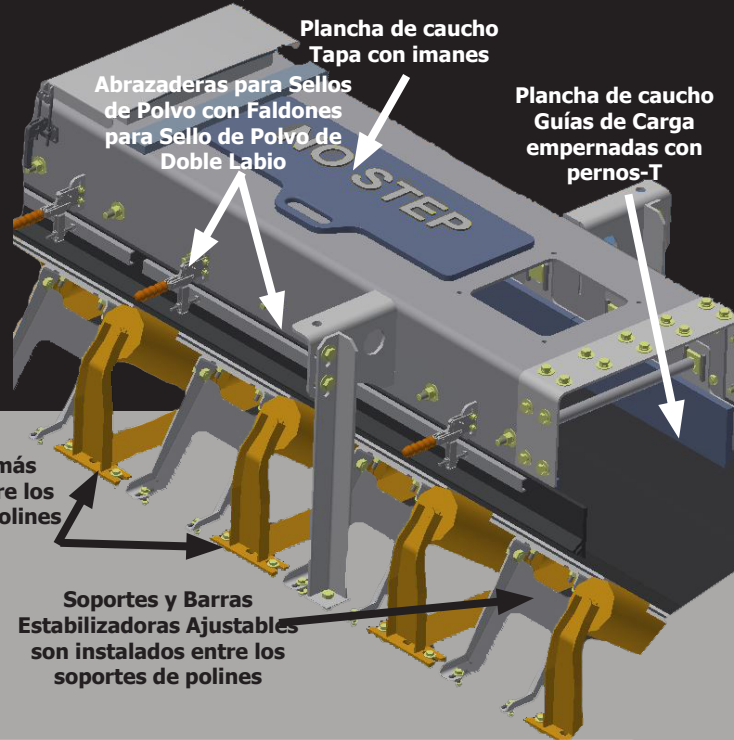
# Soluciones de Sellos de Polvo

es.ValleyRubber.Solutions | 1.256.784.5231





# ¿Porque necesitas un Kit de Sellos de Polvo?



## El Problema

Antes de usar los Kit de Sellos de Polvo de Valley Rubber, las plantas habían experimentado los siguientes problemas: mantenimiento excesivo, violaciones en Seguridad y Salud en Administración de Minas (MSHA) y contra la Protección del Medioambiente, seguido con la incapacidad para completar los planes de producción.

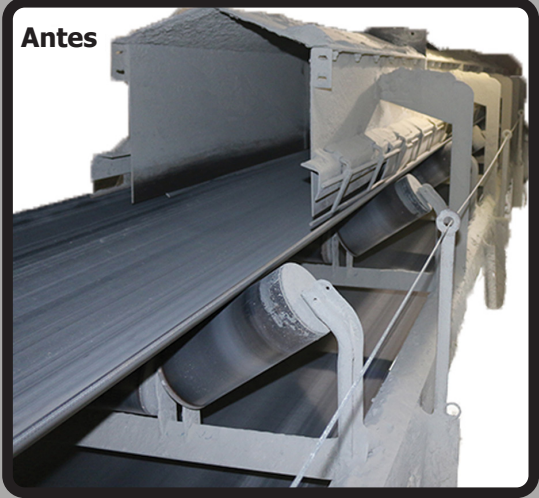


### Soluciones de Valley Rubber

Los Kit de Sellos de Polvo mejoraron drásticamente estos problemas lo que resultó en un significativo ahorro de costos, aumento de la producción y un ambiente de trabajo más seguro.

(Antes) La Zona de Carga no estaba apropiadamente estabilizada lo que no permitía que la faja transportadora esté bien soportada entre los polines de impacto. Lo que terminaba en excesivos derrames de material, exceso de polvo y problemas de mantenimiento.

(Después) Las soluciones de Valley Rubber incluyen la adición de Abrazaderas para Sellos de Polvo con Faldones para Sellos de Polvo de Doble Labio y Polines de Alto Impacto con espaciado más estrecho entre ellos. Soportes y Barras Estabilizadoras Ajustables son instalados entre los soportes de polines.



El diseño original permitía la pérdida de material y el polvo escaba entre la faja transportadora y las guías de carga.



El nuevo diseño de Valley Rubber incluye todos los componentes del Kit de Sellos de Polvo.

# Componentes de los Sellos de Polvo

## Guías de Carga

**Problema:** Incrementan el costo por tonelada, derrames, polvo y ruido.

**Solución:** Nosotros ofrecemos muchos tipos de Guías de Carga dependiendo de su solicitud: **RubberLine, Hardball, HardLine y HardLine-Plus.**



**Antes:** Revestimientos de acero duraban solo 45 días en una operación en Latino América.



**Después:** Revestimientos de Caucho-Cerámico siguen actualmente en operación después de 15 meses.

Nosotros hemos diseñado nuestras Guías de Carga (Canoe Liners) para simplificar su instalación, ajuste y alineamiento. Ellos son anclados a las Guías de Carga en la placa metálica usando pernos-T que son enganchados dentro de la Guía de Carga.

- En las zonas de carga que tienen una alta frecuencia de tonelaje, nuestras guías de carga reducen significativamente los derrames, el polvo y también hacen que el material caiga en el centro de la faja, además de incrementar la vida de la faja con diseños libres de arrastre.
- Diseñadas específicamente para sus necesidades, y luego una fabricación personalizada.
- Cada Guía de Carga viene reforzada con metal con la capacidad para ajustar su altura a la faja transportadora.

## Sellos de Polvo

Guías de Carga Típicas



Ejemplo de guía de carga existente. Polvo y derrame de material será un problema debido a la distancia entre la pared de la guía de carga y la faja transportadora.

Solución Valley Rubber



Las Planchas de caucho de las Guías de Carga (Canoe Liner) son biseladas para emparejarse en ángulo con la faja. Se pueden notar los tres puntos de contacto de los Sellos de Polvo de Doble Labio. Las Abrazaderas de los Sellos de Polvo son muy fáciles y seguras para abrirse y ajustarse a nuestros Sellos de Polvo de Doble Labio.

**Problema:** Los sellos típicos son vendidos en rollos largos que son difíciles de manipular e inefectivos.

**Solución:** Nuestros Sellos de Polvo son efectivos y fáciles de manipular y son suministradas en longitudes de 3 m. (10'). Vendemos los Sellos de polvo de Doble labio y de Triple Labio que son diseñados para trabajar en conjunto con todos nuestros demás componentes de Sellos de Polvo.

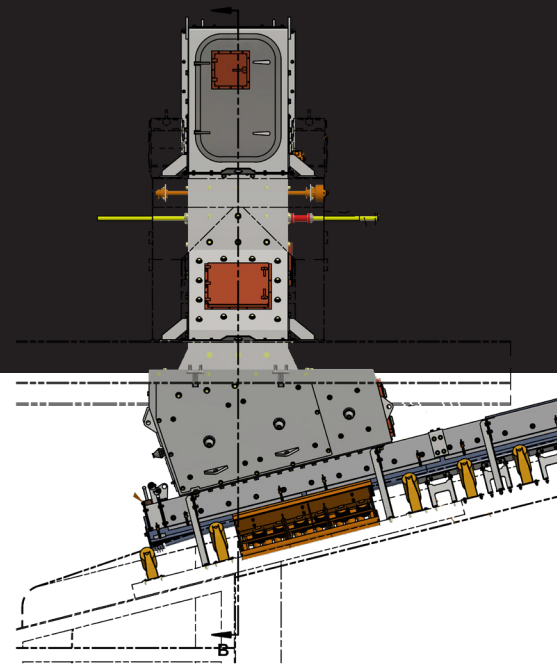


# Soluciones Adicionales

## Kit de Sellos de Cola

**Problema:** Es muy común de ver un pedazo de la faja transportadora entornillada a la parte posterior de las Guías de Carga, o una pieza de caucho entornillada de la misma forma. No pueden ser ajustadas, esas soluciones rápidas consumen mucho tiempo y rara vez se mantienen, causando continuos derrames y problemas de polvo.

**Solución:** El Kit de Sellos de Cola de Valley Rubber. Nosotros utilizamos un Sistema que incorpora tres láminas de caucho moldeadas que se ajustan manualmente utilizando pernos de acero en forma de "T". Esto permite crear un sello con tres puntos de contacto para sellar la faja. Entonces para la facilidad de inspección y mantenimiento, el Sistema tiene bisagras para el acceso.



El Sistema anterior da lugar a costosas multas, excesivo mantenimiento, pérdida de producción y sobrecarga en toda la estructura debido a los derrames.



Los diseños de Valley Rubber incorporan tecnología de Revestimientos Inflables, Kit de Sellos de Cola, y nuestros demás componentes para Sellos de Cola.



(Izquierda) Los Soportes y Barras Estabilizadoras Ajustables son instalados entre los soportes de polines. Note las Abrazaderas para Sellos de Polvo con Faldones para Sello de Polvo de Doble Labio.

Valley Rubber puede proveer Kits de Sellos de Polvo personalizados construidos de acuerdo a sus especificaciones resultando en costos de mantenimiento reducidos, incremento de la producción, y un ambiente de trabajo más seguro.

Visítenos en línea en: [es.ValleyRubber.Solutions](http://es.ValleyRubber.Solutions)

Rev. 0 - Jan. 19, 2021