

Recubrimientos para tolvas de Camiones Mineros



Somos la empresa líder fabricante de sistemas de recubrimientos para tolvas de camiones mineros que reducirán significativamente sus costos operativos.



es.ValleyRubber.Solutions | 1.256.784.5231

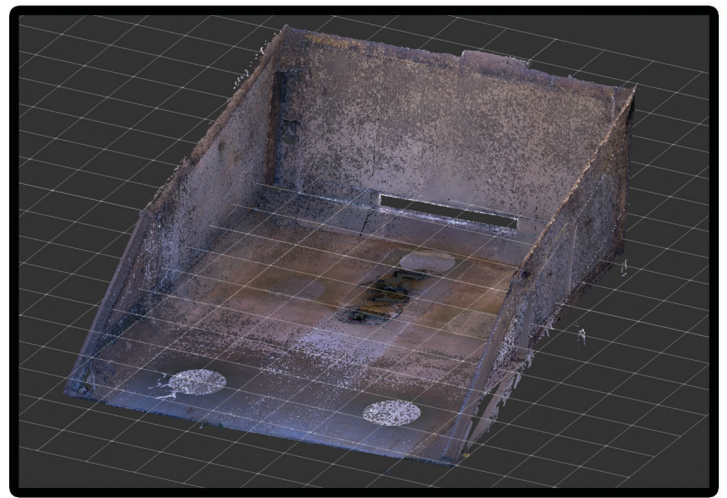
Soluciones Efectivas



Porque es Diferente Valley Rubber

Nuestros recubrimientos de caucho para camiones de gran tonelaje absorben energía, protegen la superficie de material altamente abrasivo y disminuyen dramáticamente el costo de mantenimiento. El sistema de recubrimientos de Valley Rubber es muy superior a los revestimientos de acero convencionales si es que estos han sido diseñados de forma correcta para la aplicación.

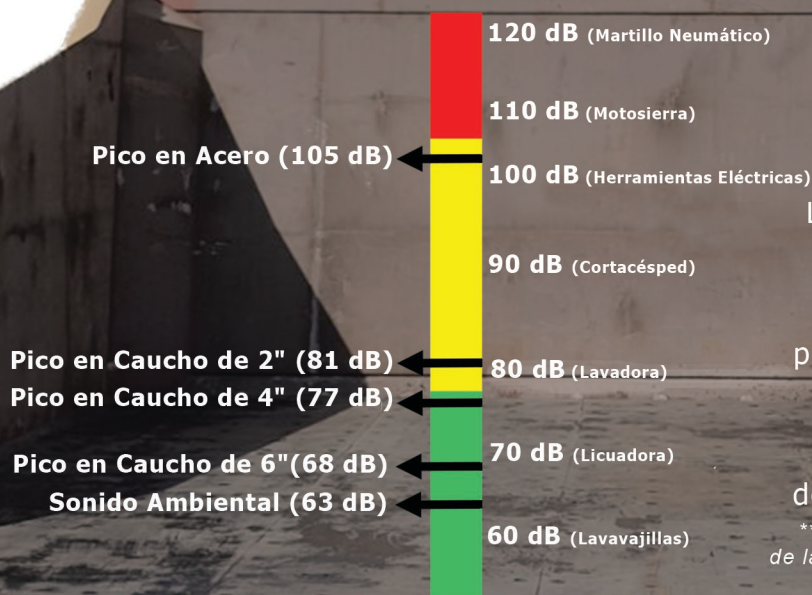
- Realizamos el escaneo 3D de la tolva
- De rápida instalación comparado con el recubrimiento de acero
- Tiene un ciclo de vida/desgaste muy superior en comparación con el revestimiento de alta aleación/carburo del acero
- Incrementa significativamente la disponibilidad del equipo
- Reduce el costo de mantenimiento de la tolva
- Reduce el impacto sobre la base de la tolva y la estructura del camión al momento de la carga del material
- Se puede recubrir tovas regulares así como tovas calentadas
- Mejora en la seguridad del operario



Valley Rubber puede hacer escaneo 3D en el sitio para determinar sus necesidades exactas.

Reducción de Ruido

Revestimientos de Acero vs Caucho (Nivel de ruido pico LC)



Los niveles máximos de ruido LC se midieron durante las pruebas de atenuación del sonido. A lo largo de las pruebas, hubo una disminución significativa en los niveles de sonido directamente relacionados con el grosor de los revestimientos de goma.

** Las comparaciones de cuadros se adaptan de la página web de OSHA "How Loud is Too Loud"

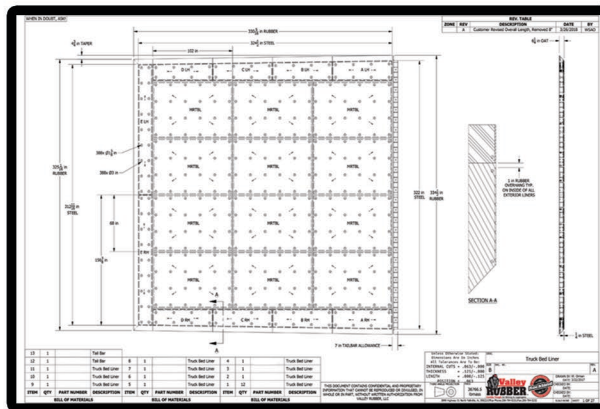
Instalación Sobre Tolvas de Camiones



Silenciosos y confiables, nuestros revestimientos de cama "Gorilla Tough" prolongan la vida útil de su equipo a largo plazo. El diseño modular conveniente facilita la instalación y el reemplazo.



Los revestimientos llegan paletizados y apilados para una fácil instalación. Los elementos de sujeción necesarios llegan asegurados en contenedores sellados.



Cada kit de revestimiento viene con un plano fácil de seguir que indica el lugar de colocación de cada pieza.



Una pistola soldadora proporciona un método rápido y seguro para colocar los pernos roscados al piso de acero a través de los orificios sin cabeza.



Se proveen tapones de goma para cada orificio a presión para proteger los elementos de sujeción. Puede usar agua en los tapones para hacer que se deslicen con facilidad.



Garantía de Rendimiento

Valley Rubber fabrica recubrimientos para las tolvas de camiones de todos los tamaños; históricamente hemos provisto recubrimientos para camiones de 25 toneladas hasta 400 toneladas. Garantizamos que todos los revestimientos de caucho para camiones tendrán mayor rentabilidad en comparación con los revestimientos de acero disponibles en el mercado. La rentabilidad se mide por:

- Costo inicial de los materiales de revestimiento.
- Costo de instalación
- Gastos de mantenimiento de la tolva y del recubrimiento en sí.
- Costo de retiro / reemplazo del recubrimiento
- Capacidad de carga útil como factor del costo total por tonelada transportada



Conversiones El Problema Duratray

Valley Rubber puede reconstruir las cajas Duratray y hacer que funcionen como un sistema libre de mantenimiento.

Camión en servicio por más de 5 años sin mantenimiento de tolva.

- Las cajas Duratray estaban fuera de servicio debido a excesivos costos de mantenimiento.
- Los cables ya no se podían tensar más.
- Si los cables se rompían podían dañar en forma crítica el revestimiento de caucho y requerirían tiempo para ser reemplazarlos.
- Cuando se presenta un daño crítico en el revestimiento, se tiene que reemplazar todo el revestimiento de la cama.
- No se puede permitir revestimientos de caucho con daño crítico
- Los cables deben ser regularmente tensados, reemplazados o reparados.

Solución

- Se hicieron modificaciones a la estructura de la caja del camión.
- El centro de gravedad se bajó dando estabilidad adicional al camión.
- Se añadió una placa de soporte estructural de acero al marco existente.
- Los revestimientos de caucho con respaldo de acero fueron atornillados al piso.
- Los recubrimientos fueron resistentes a la abrasión y estructuralmente sanos.

El resultado: 5 años sin mantenimiento de la tolva del camión!

Valley Rubber instaló revestimientos de caucho de 6 "de espesor en Komatsu 830 y 930 con la intención de extender la vida útil de la caja del camión a cinco años sin realizar mantenimiento o reparaciones, excepto las inspecciones de rutina mensuales y la rotación de las piezas centrales del Forro cada tres años. Después de 5 años, los revestimientos de goma siguen en servicio. Los primeros camiones que fueron recubiertos han transportado hasta 10,898,400 toneladas, todas con cero mantenimiento de tolva.

