

Corte de Acero y **Fabricación**



es.ValleyRubber.**Solutions** | 1.256.784.5231

¿Porque la **Fabricación** Valley Rubber?

Chute con recubrimiento interno para una operación en Latinoamérica.

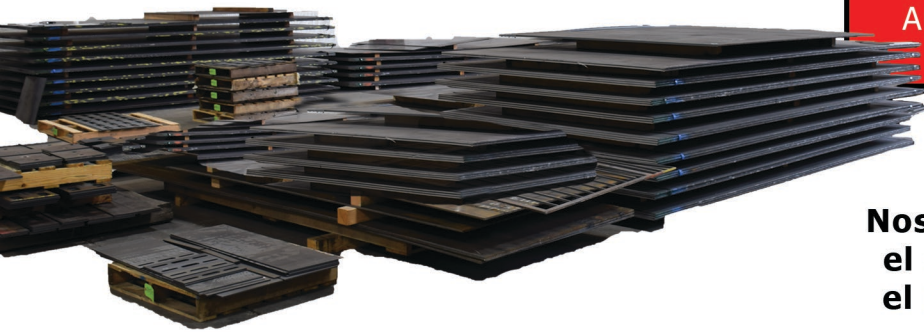


Con más de **50 años** de experiencia entre los departamentos de manufactura y de corte de acero, el área de corte de acero y manufactura de Valley Rubber puede proporcionar soluciones personalizadas para los problemas más difíciles. El acceso directo a nuestro equipo de ingeniería y manufactura interna generara tiempos de entrega más rápidos.



Capacidad Laser

Corta hasta 1" de acero estructural
Dimensión máxima de la Hoja: 72" x 160"
Dimensión máxima de la tabla: 80" x 160"



Capacidad de Ingeniería

Nuestro equipo de ingeniería y personal de apoyo esta hoy largamente más capacitado que nunca y ahora usted tiene una asociación directa con el fabricante de los componentes dentro de la solución. Combinando las sólidas capacidades de fabricación de Valley Rubber con nuestras probadas soluciones en ingeniería tenemos como resultado un socio de principio a fin para proyectos que incluyen Estudio y evaluación en campo, ingeniería y fabricación.

- Experimentado personal de ingeniería
- Capacidad para gestionar proyectos
- El software CAD incluye: Autodesk Inventor, Autodesk Recap, Batch Publish manager y Autodesk Auto CAD

Nosotros proveemos del corte de acero, el soldado, la fabricación, el formado, el recubrimiento de protección y más.

Compramos y mantenemos en stock un amplio rango de los distintos tipos de acero y podemos atender rápidamente las necesidades de nuestros clientes. En caso que el tamaño del material no se tenga a disposición, este se puede obtener de manera muy rápida.



Chute en proceso de fabricación. La estructura pesa aproximadamente 6,000 libras y es de 144" x 84" x 74".



Equipamiento de Última Generación

- Marvel Serie 8 Sierra de Banda Mark III
- Trumpf TruLaser 3040
- Bendmak 5/8" x 10' Roladora
- Hydracrop 80/150, Geka Universal
- Ironworker Serie S
- Prensa Plegadora Accurpress Con cama de 14' x 500 Ton



Bendmak 5/8" x10' Roladora

Ancho de la Placa	Diámetro Deseado	Acero Estructural Pre-doblado de 36,000 PSI de rendimiento	Laminado de Acero Estructural de 36,000 PSI de rendimiento	Pre-doblado de 54,000 PSI de rendimiento	Laminado de 54,000 PSI de rendimiento
120"	14.29" (1.1x TR Ø)	.307"	.378"	.248"	.303"
120"	16.89" (1.3 x TR Ø)	.385"	.472"	.307"	.378"
120"	19.49" (1.5 x TR Ø)	.409"	.503"	.330"	.405"
120"	25.98" (2.0 x TR Ø)	.480"	.590"	.385"	.476"
120"	38.98" (3.0 x TR Ø)	.511"	.629"	.409"	.507"
120"	64.96" (5.0 x TR Ø)	.539"	.661"	.433"	.531"
120"	129.9" (10.0 x TR Ø)	.563"	.693"	.443"	.555"

Accurpress
Cama de 14' x 500 tons con capacidad de corte CNC que permite cortes precisos de forma repetida.

- Habilidad para gestionar todo el proyecto
- Capacidad de Carga-Grúa de 10 toneladas
- Con opción de brindar el acero recubierto con caucho

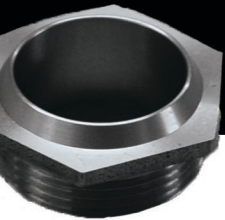


Sierra de Banda Marvel Serie 8 – Mark III



Capacidad Rectangular	Capacidad Estándar	Capacidad de Alta Columna M6
Capacidad Nominal	18" x 22"	18" x 28"
Inclinación	0 a 60 Izquierda y Derecha	Máquinas de alta columna requieren una hoja de 16'4"

Nuestra Capacidad Para El Maquinado de Piezas



Nuestro **experimentado** y **dedicado** personal de Corte, Fabricación y Maquinado trabajará con usted para proporcionar soluciones personalizadas para sus proyectos más difíciles.

Los Materiales a Ser Maquinados Incluyen:

Todas las series de productos de Acero Inoxidable
Todas las series de Productos de Níquel
Aluminio • Latón • Cobre • Titanio • Tungsteno
Molibdeno • Plásticos • Teflón • Macor • Boro
Nitruros • Grafito • Berilio • Cobre • Circonio

Capacidades y Servicios

- Torneado de Control Numérico
- Fresado de Control Numérico
- Desbarbado de precisión
- Rectificado y lapeado
- Molienda
- Pasivación
- Electro pulido

Nuestros Servicios de Maquinado de Calidad Incluyen:

- Cumplimiento con ISO 9001: 2015
- Manual de calidad integral
- Completar la documentación del proceso
- Brindar el primer artículo, informes en proceso e informes finales de inspección
- Conformidad de los materiales
- Programación para la calibración del equipo



es. **ValleyRubber.Solutions**